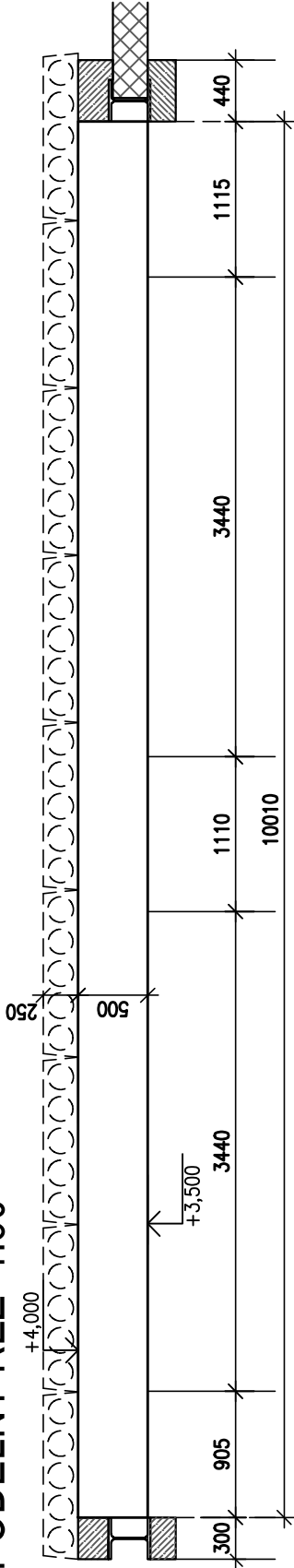


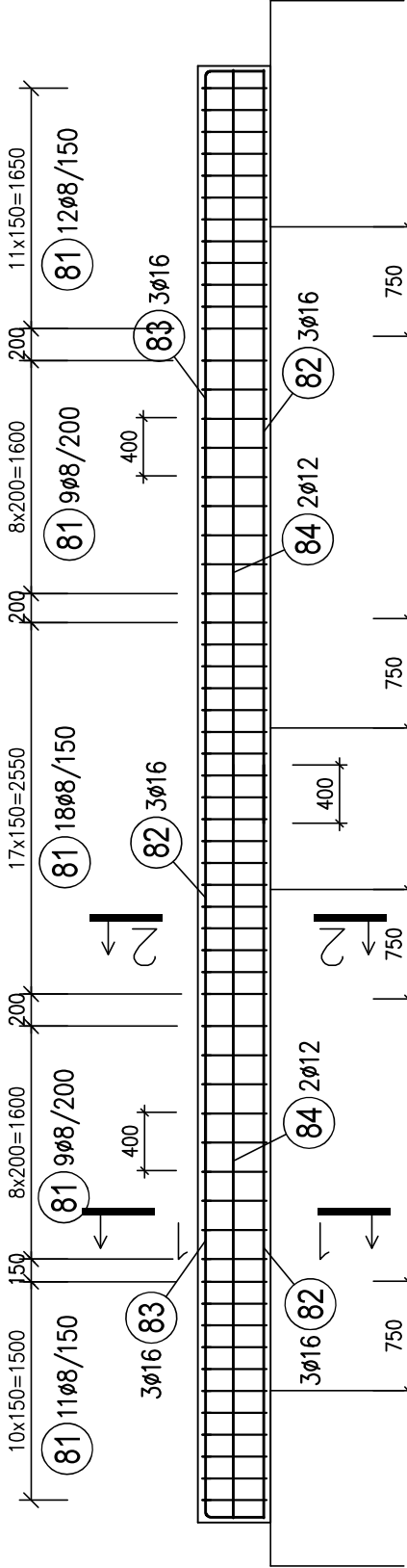
PRŮVLAK P1 - TVAR

PODÉLNÝ ŘEZ 1:50



PRŮVLAK P1 - VÝZTUŽ

PODÉLNÝ ŘEZ 1:50



POZN.: DOLNÍ HLAVNÍ VÝZTUŽ STYKOVAŤ NAD PODPOROU, HORNÍ VÝZTUŽ V POLI!

TABULKA VÝZTUŽE

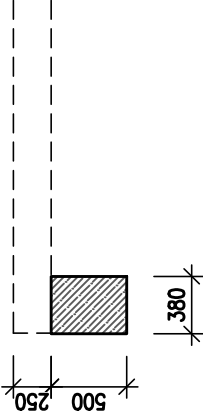
č. pol.	D [mm]	Délka [m]	Délka	
			B500B	
81	8	1.700	59	100.300
82	16	5.170	9	46.530
83	16	3.190	6	19.140
84	12	5.170	4	20.680
Celková délka		100.300	20.680	65.670
Specifická hmotnost		0.395	0.888	1.578
Hmotnost [kg]		39.619	18.364	103.627
Prostřih 5% [kg]			8.080	
Hmotnost celkem			169.690	

82) ø16/150 – dl.5170mm; 9 ks
PŘESAHY min.400mm

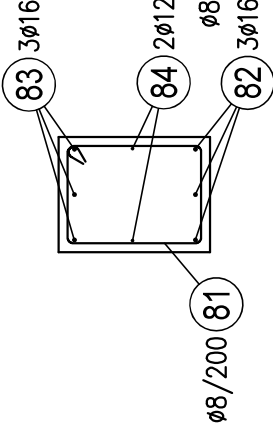
84) ø12/304 – dl.5170mm; 4 ks
PŘESAHY min.400mm

83) ø16/150 – dl.3190mm; 6 ks
PŘESAHY min.400mm

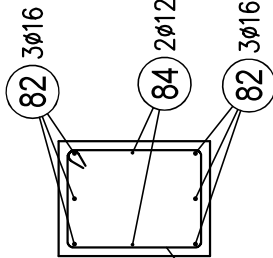
PŘÍČNÝ ŘEZ 1:50



ŘEZ 1-1 1:25



ŘEZ 2-2 1:25



KRYTÍ 25mm, ROZMĚRY VÝZTUŽÍ UVEDENY OSOVĚ!
BETON C25/30 XC1; OCEĽ B500B

0,000 = ÚROVEŇ ČISTÉ PODLAHY 1.NP = 370,20 m n.m. BpV

Název stavby:		VÝSTAVBA NOVÉ VÝJEZDOVÉ ZÁKLADNY ZZS PAK V LITOMÝŠLI	
Místo stavby:		k.ú. Litomyšl, p.č. 1266/13, ul. Průmyslová	
Objednatel:		Zdravotnická záchranná služba Pardubického kraje, Průmyslová 450, 530 03 Pardubice	
Generální projektant:		APOLO CZ s.r.o., Tyršova 155, 572 01 Polička	
Autor návrhu:		Ing. arch. Karel Šrámek	
HIP:		Miroslav Stejskal	
Projektant:		Ing. Dagmara Dostálová	
Zodp. projektant:		Ing. Marek Dostál	
Kraj:		Pardubický	
Stav. úřad:		Litomyšl	
Stupeň PD:		DOKUMENTACE PRO PROVEDENÍ STAVBY	
Objekt:		D1-01 VÝJEZDOVÁ ZÁKLADNA	
Část:		D1-01-2 STAVEBNĚ KONSTRUKČNÍ ČÁST	
Obsah přílohy:		PRŮVLAK P1 - TVAR A VÝZTUŽ	
Označení přílohy:		D1-01-2.10	
Číslo paré:		1:50,1:25	